

中華民國113年度

新 北 市 總 預 算

新北市政府教育局主管

新北市地方教育發展基金
新北市板橋區埔墘國民小學

附屬單位預算之分預算
(非營業部分)

(法定版)

新北市板橋區埔墘國民小學編

新北市板橋區埔墘國民小學
新北市地方教育發展基金
目 次
中 華 民 國 113 年度

| | | | | | |
|------------------------|---|----|---|----|---|
| 一、業務計畫及預算說明..... | 第 | 1 | - | 4 | 頁 |
| 二、預算主要表 | | | | | |
| 1、基金來源、用途及餘絀預計表..... | 第 | 5 | - | 5 | 頁 |
| 2、基金來源、用途及餘絀預計表說明..... | 第 | 6 | - | 6 | 頁 |
| 3、現金流量預計表..... | 第 | 7 | - | 7 | 頁 |
| 三、預算明細表 | | | | | |
| 1、基金來源明細表..... | 第 | 8 | - | 8 | 頁 |
| 2、基金用途明細表..... | 第 | 9 | - | 13 | 頁 |
| 四、預算附表 | | | | | |
| 單位(或計畫)成本分析表..... | 第 | 14 | - | 14 | 頁 |
| 五、預算參考表 | | | | | |
| 1、5年來主要業務計畫分析表..... | 第 | 15 | - | 15 | 頁 |
| 2、員工人數彙計表..... | 第 | 16 | - | 16 | 頁 |
| 3、用人費用彙計表-依人員別..... | 第 | 18 | - | 19 | 頁 |
| 4、用人費用彙計表-依用途別..... | 第 | 20 | - | 21 | 頁 |
| 5、各項費用彙計表..... | 第 | 22 | - | 25 | 頁 |
| 六、附 錄 | | | | | |
| 1、預計平衡表..... | 第 | 26 | - | 26 | 頁 |
| 2、資本資產明細表..... | 第 | 27 | - | 27 | 頁 |

新 北 市 板 橋 區 埔 墘 國 民 小 學

新 北 市 地 方 教 育 發 展 基 金

業務計畫及預算說明

中華民國 113 年度

壹、基金概況

一、設立宗旨及願景

- (一)本校依據「國民教育法」之規定辦理，以養成德、智、體、群、美五育均衡發展之健全國民為宗旨。
- (二)本校自 99 年度起依教育經費編列與管理法第 13 條規定設置「新北市地方教育發展基金」，以促進教育健全發展，提昇教育經費運用績效。

二、施政重點

- (一)培育五育兼備，多元性向發展之健全國民。
- (二)加強生活教育，引導人生正確價值方向和行為態度。
- (三)陶冶並平衡身心發展，促進並調和群己關係。
- (四)提升人文及科技素養，豐富生活內涵，並增進創造思考及適應社會變遷之能力。

三、組織概況

本校設置校長 1 人，綜理全校校務，下設教務處、學務處、行政處、輔導處、附設幼兒園、人事室及會計室等單位，員額編制教師 169 人、教保員 5 人、專任運動教練 1 人、職員 8 人、技工 1 人、工友 5 人、廚工 3 人，共計 193 人。

四、基金歸類及屬性

本基金係預算法第 4 條第 1 項第 2 款所定，特定收入來源，供特殊用途之特別收入基金，並編製附屬單位預算。

貳、業務計畫

單位：新臺幣千元

一、基金來源

| 來源別 | 本年度預算數 | 實施內容 |
|-----------|---------|------------------------|
| 徵收及依法分配收入 | 5 | 違規罰款收入 5 千元。 |
| 勞務收入 | 590 | 服務收入 59 萬元。 |
| 財產收入 | 260 | 權利金收入 25 萬元、利息收入 1 萬元。 |
| 政府撥入收入 | 309,768 | 公庫撥款收入 3 億 976 萬 8 千元。 |
| 教學收入 | 4,374 | 學雜費收入 437 萬 4 千元。 |
| 其他收入 | 20 | 雜項收入 2 萬元。 |

二、基金用途

| 業務計畫 | 本年度預算數 | 實施內容 |
|-----------|---------|---|
| 國民教育業務計畫 | 314,317 | 本年度預算編列 3 億 1,431 萬 7 千元，計有普通班 69 班、藝才班 4 班、體育班 2 班、特教班 8.5 班、附設幼兒園 10 班、學前特教班 2 班，合計 95.5 班，學生人數 2,387 人；另有補校 3 班，學生人數 38 人；本計畫擬新購各科教學設備，充實各科教材，以提高教學效能，革新教學方法；辦理場地開放、藝文競賽、數位教學、科學推廣、學生輔導等項目，以期透過各項活動，強健學生身心體魄，增進學生生活智慧；配合校務推動行政處室支援工作，進而增進運作效能。 |
| 建築及設備業務計畫 | 700 | 本年度預算編列 70 萬元，計有其他設備 70 萬元，辦理充實各項教學及辦公設備，以改善教學環境，增進教學效能。 |

參、預算概要

一、基金來源及用途之預計

(一)本年度基金來源 3 億 1,501 萬 7 千元，較上年度預算數 3 億 539 萬 5 千元，增加 962 萬 2 千元，約 3.15%，主要係政府撥入收入增加所致。

(二)本年度基金用途 3 億 1,501 萬 7 千元，較上年度預算數 3 億 575 萬 5 千元，增加 926 萬 2 千元，約 3.03%，主要係用人費增加所致。

二、基金餘絀之預計

本年度基金來源及用途相抵後，賸餘為 0，較上年度預算數 36 萬元，減少 36 萬元。

三、補辦預算事項：無。

肆、以前年度計畫實施成果概述

一、前(111)年度計畫實施成果概述：基金來源決算數 3 億 1,865 萬 3,500 元，基金用途決算數 3 億 1,790 萬 3,706 元，賸餘數 74 萬 9,794 元。

二、上年度已過期間(112 年 1 月 1 日至 6 月 30 日止)計畫實施成果概述：

(一)基金來源部分：徵收及依法分配收入 4,202 元、勞務收入 29 萬 5,515 元、財產收入 15 萬 226 元、政府撥入收入 1 億 9,274 萬 5,242 元、教學收入 202 萬 8,125 元、其他收入 7 萬 6,234 元。

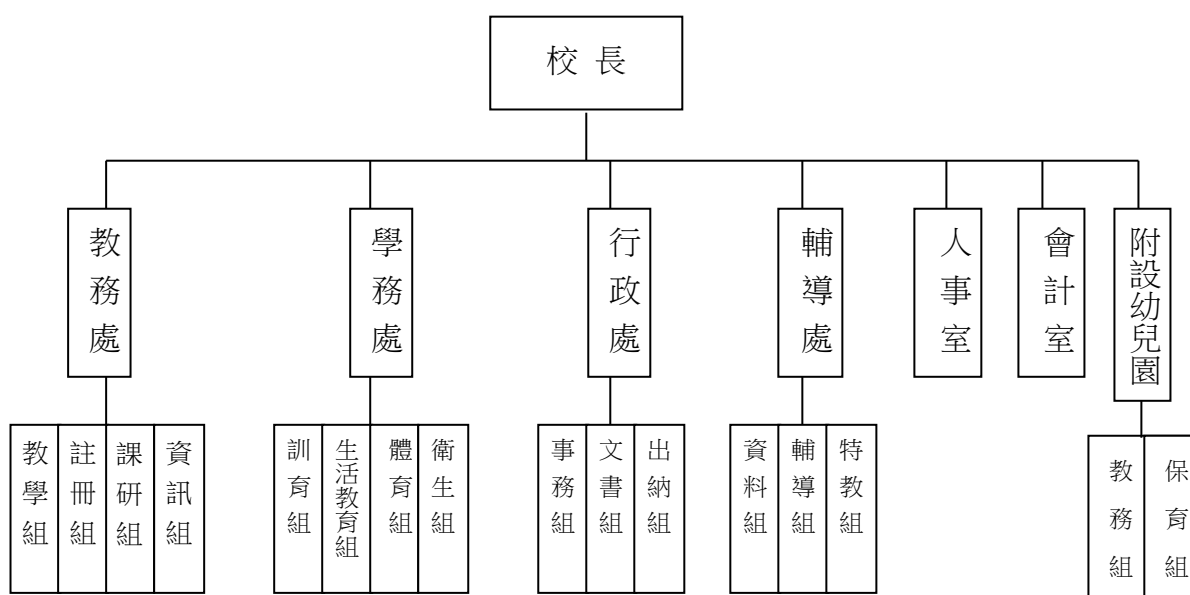
(二)基金用途部分：國民教育業務計畫 1 億 7,975 萬 7,896 元、建築及設備業務計畫 4 萬 4,000 元。

(三)總計 112 年上半年賸餘數 1,549 萬 7,648 元。

伍、組織系統圖

新北市板橋區埔墘國民小學

組 織 系 統 圖



| 員額編制表 | | | | | | | | | | | | | | | | | | | | | | |
|------------------|-----------------------|--------|-------------|----------------------------|--------|--------|----------------------------|-------------|---------------|--------------------|---------------|-----------------------|---------------|--------------------|-------------|------------------|--------|--------|--------|--------|----------------------------|--------|
| 教育人員 | | | | | 公務人員 | | | | | | | | | | | | 技工工友 | | | | 編 制 員 額 總 計 | |
| 總 班 級 數 | 總 教 師 人 數 | 校 長 | 教 保 員 | 專 任 運 動 教 練 | 組 長 | 幹 事 | 護 理 師 或 護 士 | 營 養 師 | 主 任 (人) | 助 理 員 (人) | 書 記 (人) | 人 事 管 理 員 | 主 任 (會) | 佐 理 員 (會) | 會 計 員 | 留 用 人 員 | 合 計 | 技 工 | 工 友 | 廚 工 | | 合 計 |
| 95.5 | 169 | 1 | 5 | 1 | 2 | 1 | 3 | 0 | 1 | 0 | 0 | 0 | 1 | 0 | 0 | 0 | 8 | 1 | 5 | 3 | 9 | 193 |

新北市板橋區埔墘國民小學
 新北市地方教育發展基金
基金來源、用途及餘絀預計表
 中華民國113年度

單位：新臺幣千元

| 前年度決算數 | 項 目 | 本年度預算數 | 上年度預算數 | 比較增減(一) |
|---------|-----------|---------|---------|---------|
| 318,654 | 基金來源 | 315,017 | 305,395 | 9,622 |
| 3 | 徵收及依法分配收入 | 5 | 5 | 0 |
| 3 | 違規罰款收入 | 5 | 5 | 0 |
| 139 | 勞務收入 | 590 | 531 | 59 |
| 139 | 服務收入 | 590 | 531 | 59 |
| 254 | 財產收入 | 260 | 272 | -12 |
| 0 | 財產處分收入 | 0 | 0 | 0 |
| 244 | 權利金收入 | 250 | 270 | -20 |
| 10 | 利息收入 | 10 | 2 | 8 |
| 314,031 | 政府撥入收入 | 309,768 | 300,459 | 9,309 |
| 314,031 | 公庫撥款收入 | 309,768 | 300,459 | 9,309 |
| 4,131 | 教學收入 | 4,374 | 4,108 | 266 |
| 4,131 | 學雜費收入 | 4,374 | 4,108 | 266 |
| 96 | 其他收入 | 20 | 20 | 0 |
| 96 | 雜項收入 | 20 | 20 | 0 |
| 317,904 | 基金用途 | 315,017 | 305,755 | 9,262 |
| 317,406 | 國民教育計畫 | 314,317 | 304,855 | 9,462 |
| 317,406 | 國民小學教育 | 314,317 | 304,855 | 9,462 |
| 497 | 建築及設備計畫 | 700 | 900 | -200 |
| 0 | 營建及修建工程 | 0 | 160 | -160 |
| 497 | 其他設備 | 700 | 740 | -40 |
| 750 | 本期賸餘（短絀－） | 0 | -360 | 360 |
| 5,539 | 期初基金餘額 | 5,929 | 5,339 | 590 |
| 0 | 解繳公庫 | 0 | 0 | 0 |
| 6,289 | 期末基金餘額 | 5,929 | 4,979 | 950 |

備註：

新北市板橋區埔墘國民小學
新北市地方教育發展基金
基金來源、用途及餘絀預計表說明
中華民國 113 年度

壹、基金來源：

- 一、徵收及依法分配收入：本年度預算數為 5 千元，主要為各項工程、財物、勞務採購違約罰款收入 5 千元。
- 二、勞務收入：本年度預算數為 59 萬元，主要為場地租借收入 40 萬元、新北市市管公有房舍屋頂設置太陽光電發電系統標租案獎勵金 19 萬元。
- 三、財產收入：本年度預算數為 26 萬元，主要為食品及文具委外販售權利金收入 25 萬元、專戶利息收入 1 萬元。
- 四、政府撥入收入：本年度預算數為 3 億 976 萬 8 千元，主要為市庫撥款收入 3 億 976 萬 8 千元。
- 五、教學收入：本年度預算數為 437 萬 4 千元，主要為幼兒園學費 387 萬 8 千元、幼兒園學生活動費 49 萬 6 千元。
- 六、其他收入：本年度預算數為 2 萬元，主要為資源回收收入 2 萬元。

貳、基金用途：

- 一、國民教育業務計畫：本年度預算數為 3 億 1,431 萬 7 千元，主要擬新購各科教學設備，充實各科教材，以提高教學效能，革新教學方法；辦理場地開放、藝文競賽、數位教學、科學推廣、學生輔導等項目，以期透過各項活動，強健學生身心體魄，增進學生生活智慧；配合校務推動行政處室支援工作，進而增進運作效能。
- 二、建築及設備業務計畫：本年度預算數為 70 萬元，包括其他設備 70 萬元，主要係辦理充實各項教學設備以改善教學環境。

新
北
市
板
橋
區
埔
墘
國
民
小
學
新
北
市
地
方
教
育
發
展
基
金
現
金
流
量
預
計
表
中
華
民
國
113
年
度

單位：新臺幣千元

| 項 | 目 | 預 | 算 | 數 | 說 | 明 |
|----------------|---|---|---|--------|---|---|
| 業務活動之現金流量 | | | | | | |
| 本期賸餘(短絀) | | | | 0 | | |
| 調整非現金項目 | | | | 0 | | |
| 流動資產淨減(淨增) | | | | 0 | | |
| 流動負債淨增(淨減) | | | | 0 | | |
| 業務活動之淨現金流入(流出) | | | | 0 | | |
| 其他活動之現金流量 | | | | | | |
| 增加短期債務及其他負債 | | | | 0 | | |
| 增加其他負債 | | | | 0 | | |
| 增加其他資產 | | | | 0 | | |
| 增加其他資產 | | | | 0 | | |
| 其他活動之淨現金流入(流出) | | | | 0 | | |
| 現金及約當現金之淨增(淨減) | | | | 0 | | |
| 期初現金及約當現金 | | | | 31,851 | | |
| 期末現金及約當現金 | | | | 31,851 | | |

註：

新北市板橋區埔墘國民小學
 新北市地方教育發展基金
基金來源明細表
 中 華 民 國 113年 度

單位：新臺幣千元

| 科目及業務項目 | 單 位 | 預 算 數 | | | 說 明 |
|-----------|-----|-------------|-------------|---------|--|
| | | 數量 (業務量) | 利(費)率 | 金 額 | |
| 徵收及依法分配收入 | 年 | 1 | 5,000 | 5 | 各項工程、財物、勞務 採購違約罰款收入 |
| 違規罰款收入 | | | | 5 | |
| 勞務收入 | 年 | 1 | 190,000 | 590 | 場地租借(收支併列)-新 北市市管公有房舍屋頂 設置太陽光電發電系統 標租案獎勵金 |
| 服務收入 | | | | 190 | |
| 服務收入 | 年 | 1 | 400,000 | 400 | 場地租借(收支併列) |
| 財產收入 | 年 | 1 | 250,000 | 260 | 食品及文具委外販售權 利金(收支併列) |
| 權利金收入 | | | | 250 | |
| 利息收入 | 年 | 1 | 10,000 | 10 | 專戶利息收入 |
| 政府撥入收入 | 年 | 1 | 309,768,000 | 309,768 | 市庫撥款收入 |
| 公庫撥款收入 | | | | 309,768 | |
| 教學收入 | 年 | 1 | 496,000 | 4,374 | 學生活動費(收支併 列)-幼兒園 |
| 學雜費收入 | | | | 496 | |
| 學雜費收入 | 年 | 1 | 3,878,000 | 3,878 | 學費-幼兒園 |
| 其他收入 | 年 | 1 | 20,000 | 20 | 資源回收(收支併列) |
| 雜項收入 | | | | 20 | |
| 總 計： | | | | 315,017 | |

新北市板橋區埔墘國民小學
新北市地方教育發展基金
基金用途明細表
中華民國113年度

單位：新臺幣千元

| 前年度 決算數 | 業務計畫及 用途別科目 | 本年度 預算數 | 上年度 預算數 | 計畫內容說明 |
|------------|----------------|------------|------------|-----------------------|
| 317,406 | 53 國民教育計畫 | 314,317 | 304,855 | |
| 317,406 | 532 國民小學教育 | 314,317 | 304,855 | |
| 307,222 | 1 用人費用 | 301,792 | 293,870 | |
| 160,255 | 11 正式員額薪資 | 160,621 | 154,484 | |
| 155,750 | 113 職員薪金 | 159,421 | 153,284 | 教職員薪資 |
| 3,310 | | 0 | 0 | |
| 1,195 | 114 工員工資 | 1,200 | 1,200 | 技工、工友及廚工薪資 |
| 7,459 | 12 聘僱及兼職人員薪資 | 5,047 | 5,051 | |
| 69 | 121 聘用人員薪金 | 0 | 0 | |
| 350 | | 0 | 0 | |
| 675 | 122 約僱職員薪金 | 685 | 685 | 啟智班教師助理員約僱三等2名薪資 |
| 0 | 124 兼職人員酬金 | 2,500 | 2,500 | 兼代課鐘點費 |
| 2,858 | | 0 | 0 | |
| 3,508 | | 204 | 204 | 補校兼職人員工作補助費-兼職費 |
| 0 | | 64 | 64 | 補校兼職人員工作補助費-主管加給 |
| 0 | | 72 | 72 | 補校導師費 |
| 0 | | 500 | 499 | 補校鐘點費 |
| 0 | | 54 | 52 | 國小兼任輔導教師減課鐘點費 |
| 0 | | 968 | 975 | 組織創新及人力資源整合試辦方案兼代課鐘點費 |
| 1,462 | 13 加(夜)班費 | 1,476 | 1,509 | |
| 0 | 131 延長工時加班費 | 10 | 10 | 教職員工延長工時加班費 |
| 0 | | 20 | 16 | 補校工友延長工時加班費 |
| 1,462 | 134 未休假加班費 | 1,446 | 1,483 | 未休假加班費 |
| 36,350 | 15 獎金 | 37,086 | 35,086 | |
| 17,402 | 151 考績獎金 | 18,000 | 16,000 | 教職員工考績獎金 |
| 202 | 152 年終獎金 | 0 | 0 | |
| 0 | | 19,000 | 19,000 | 教職員工年終獎金 |
| 18,746 | | 86 | 86 | 啟智班教師助理員約僱三等年終獎金 |
| 81,955 | 16 退休及卹償金 | 79,465 | 79,415 | |
| 80,856 | 161 職員退休及離職金 | 0 | 0 | |
| 159 | | 0 | 0 | |
| 941 | | 470 | 470 | 長期代理代課教師退職準備金 |
| 0 | | 41 | 41 | 啟智班教師助理員約僱三等離職儲金提撥 |
| 0 | | 15,491 | 15,491 | 教職員退撫基金提撥 |
| 0 | | 63,393 | 63,393 | 教職員退休金、撫慰金、獎勵金 |
| 0 | | 50 | 0 | 支(兼)領月退休人員年終慰問金 |

新北市板橋區埔墘國民小學
新北市地方教育發展基金
基金用途明細表
中華民國113年度

單位：新臺幣千元

| 前年度 決算數 | 業務計畫及 用途別科目 | 本年度 預算數 | 上年度 預算數 | 計畫內容說明 |
|------------|-----------------|------------|------------|--|
| 0162 | 工員退休及離職金 | 20 | 20 | 技工、工友及廚工退職準備金提撥 |
| 19,74018 | 福利費 | 18,097 | 18,325 | |
| 15,472181 | 分擔員工保險費 | 14,000 | 14,000 | 教職員工公保、勞保、健保 |
| 2820 | | 0 | 0 | |
| | | 93 | 91 | 啟智班教師助理員約僱三等勞保、健保 |
| 169183 | 傷病醫藥費 | 250 | 250 | 教職員健康檢查費 |
| 56618Y | 其他福利費 | 432 | 432 | 教職員休假補助費(10日內) |
| 3,251 | | 3,270 | 3,500 | 公教人員各項補助(婚喪及生育補助、子女教育補助相關費用) |
| 0 | | 20 | 20 | 教職員休假補助費(逾10日) |
| 0 | | 32 | 32 | 啟智班教師助理員休假補助費 |
| 119 | 提繳費 | 0 | 0 | |
| 1191 | 提繳工資墊償費用 | 0 | 0 | |
| 6,6942 | 服務費用 | 8,453 | 7,322 | |
| 96321 | 水電費 | 3,122 | 1,970 | |
| 0212 | 工作場所電費 | 1,095 | 0 | 學校教室冷氣電費 |
| 7990 | | 11 | 11 | 補校水電費-電費 |
| 0 | | 25 | 27 | 食品及文具委外販售權利金(收支併列)-電費 |
| 0 | | 190 | 131 | 場地租借(收支併列)-新北市市管公有房舍屋頂設置太陽光電發電系統標租案獎勵金 |
| 0 | | 1,700 | 1,700 | 電費 |
| 163214 | 工作場所水費 | 1 | 1 | 補校水電費-水費 |
| 0 | | 100 | 100 | 水費 |
| 12322 | 郵電費 | 155 | 155 | |
| 17221 | 郵費 | 25 | 25 | 郵資 |
| 105222 | 電話費 | 130 | 130 | 全校電話費 |
| 8723 | 旅運費 | 100 | 100 | |
| 73231 | 國內旅費 | 92 | 92 | 校外教學-國內旅費 |
| 0 | | 8 | 8 | 國內旅費 |
| 15235 | 貨物運費 | 0 | 0 | |
| 11324 | 印刷裝訂與廣告費 | 120 | 120 | |
| 113241 | 印刷及裝訂費 | 120 | 120 | 各項資料印刷裝訂費 |
| 1,50525 | 修理保養及保固費 | 935 | 1,155 | |
| 326252 | 一般房屋修護費 | 0 | 0 | |
| 0 | | 175 | 189 | 食品及文具委外販售權利金(收支併列)-辦公房屋相關建物修繕 |
| 0 | | 191 | 300 | 辦公費-辦公房屋相關建物修繕 |
| 74255 | 機械及設備修護費 | 20 | 20 | 各項機械及設備修繕 |
| 82 | | 125 | 129 | 電腦設備及維護管理費 |

新北市板橋區埔墘國民小學
新北市地方教育發展基金
基金用途明細表
中華民國113年度

單位：新臺幣千元

| 前年度 決算數 | 業務計畫及 用途別科目 | 本年度 預算數 | 上年度 預算數 | 計畫內容說明 |
|------------|----------------------|------------|------------|---|
| 18257 | 雜項設備修護費 | 20 | 0 | 校園AED維護費 |
| 893 | | 32 | 32 | 飲水設備維護費 |
| 112 | | 0 | 0 | |
| 0 | | 372 | 485 | 雜項設備修護費 |
| 526 | 保險費 | 0 | 0 | |
| 526Y | 其他保險費 | 0 | 0 | |
| 3,53827 | 一般服務費 | 3,830 | 3,631 | |
| 0276 | 佣金、匯費、經理費及 手續費 | 0 | 0 | |
| 75279 | 外包費 | 64 | 64 | 庶(事)務性委外工作費(廁所清 潔及水塔清洗) |
| 996 | | 60 | 60 | 校園保全服務費 |
| 0 | | 936 | 936 | 庶務性工作委外辦理費用 |
| 0 | | 36 | 36 | 校園保全服務費 |
| 56027D | 計時與計件人員酬金 | 0 | 0 | |
| 1,557 | | 856 | 818 | 校園門禁安全維護費-僱用專人 值勤2人薪資、保險、年終工作 獎金及退職準備金 |
| 8 | | 400 | 400 | 場地租借(收支併列)-停車場管 理人員1人薪資相關費用 |
| 0 | | 902 | 935 | 組織創新及人力資源整合試辦 方案臨時人員2人薪資、保險、 年終工作獎金及退職準備金 |
| 027F | 體育活動費 | 572 | 378 | 教職員工文康活動費 |
| 341 | | 4 | 4 | 啟智班教師助理員文康活動費 |
| 23528 | 專業服務費 | 65 | 65 | |
| 2285 | 講課鐘點、稿費、出席 審查及查詢費 | 0 | 0 | |
| 30 | | 20 | 20 | 專家學者出席費 |
| 26287 | 委託檢驗(定)試驗認證 費 | 30 | 30 | 高低壓供電電氣技工維護費 |
| 4288 | 委託考選訓練費 | 0 | 0 | |
| 6028Y | 其他專業服務費 | 0 | 0 | |
| 15 | | 15 | 15 | 校園環境維護費用 |
| 98 | | 0 | 0 | |
| 12629 | 公共關係費 | 126 | 126 | |
| 126291 | 公共關係費 | 126 | 126 | 應業務需要加強公共關係之費 用 |
| 1,4763 | 材料及用品費 | 1,763 | 1,633 | |
| 031 | 使用材料費 | 0 | 0 | |
| 0312 | 燃料 | 0 | 0 | |
| 0313 | 油脂 | 0 | 0 | |
| 1,47532 | 用品消耗 | 1,763 | 1,633 | |
| 654321 | 辦公(事務)用品 | 18 | 18 | 補校辦公費-辦公及教學用品相 關費用 |

新北市板橋區埔墘國民小學
新北市地方教育發展基金
基金用途明細表
中華民國113年度

單位：新臺幣千元

| 前年度 決算數 | 業務計畫及 用途別科目 | 本年度 預算數 | 上年度 預算數 | 計畫內容說明 |
|------------|-------------------------|------------|------------|------------------------------|
| 45321 | 辦公（事務）用品 | 6 | 6 | 推動學校健康促進政策經費 |
| 44 | | 396 | 368 | 學生活動費(收支併列)-幼兒園辦公及教學相關用品 |
| 0 | | 737 | 624 | 辦公費-教學及行政用各項用品、文具、紙張相關費用 |
| 22322 | 報章雜誌 | 50 | 50 | 訂閱圖書、報紙及雜誌相關費用 |
| 58323 | 農業與園藝用品及環境美化費 | 0 | 0 | |
| 4 | | 20 | 20 | 資源回收(收支併列)-校園綠美化及環境清潔衛生用品 |
| 18324 | 化學藥劑與實驗用品 | 25 | 25 | 教學實驗用品 |
| 3326 | 食品 | 0 | 0 | |
| 17328 | 醫療用品(非醫療院所使用) | 30 | 30 | 健康中心醫療保健用品 |
| 8 | | 8 | 8 | 健康中心衛生保健費 |
| 13132Y | 其他用品消耗 | 40 | 38 | 社團活動經費 |
| 322 | | 180 | 180 | 畢業典禮活動各項經費 |
| 150 | | 0 | 0 | |
| 0 | | 57 | 59 | 特教班常年事務費 |
| 0 | | 94 | 93 | 運動會相關經費 |
| 0 | | 57 | 59 | 特教班教材編輯費 |
| 0 | | 45 | 55 | 補校學生教材購置費 |
| 1274 | 租金、償債、利息及相關手續費 | 121 | 121 | |
| 12745 | 雜項設備租金 | 121 | 121 | |
| 127451 | 雜項設備租金 | 121 | 121 | 影印機及飲水機租金 |
| 26 | 稅捐及規費(強制費) | 0 | 0 | |
| 266 | 規費 | 0 | 0 | |
| 2661 | 行政規費與強制費 | 0 | 0 | |
| 1,8737 | 會費、捐助、補助、分攤、照護、救濟與交流活動費 | 2,188 | 1,909 | |
| 571 | 會費 | 10 | 10 | |
| 0712 | 學術團體會費 | 5 | 5 | 童軍、體育相關團體會費 |
| 5713 | 職業團體會費 | 5 | 5 | 護理師及社工師公會會費 |
| 1,39972 | 捐助、補助與獎助 | 1,845 | 1,562 | |
| 0726 | 獎助學員生給與 | 25 | 27 | 食品及文具委外販售權利金(收支併列)-清寒學生獎助學金 |
| 1,108 | | 23 | 34 | 國小低收入戶學生助學金 |
| 0 | | 24 | 27 | 國小原住民學生獎學金 |
| 0 | | 1,465 | 1,169 | 低收入戶、中低收入戶、身心障礙及家庭突遭變故學生午餐補助 |

新北市板橋區埔墘國民小學
 新北市地方教育發展基金
基金用途明細表
 中華民國113年度

單位：新臺幣千元

| 前年度 決算數 | 業務計畫及 用途別科目 | 本年度 預算數 | 上年度 預算數 | 計畫內容說明 |
|------------|--|------------|------------|---|
| 072Y | 其他捐助、補助與獎助 | 118 | 118 | 國小兒童節禮物 |
| 291 | | 18 | 17 | 幼兒園兒童節禮物 |
| 0 | | 172 | 170 | 教師節紀念品 |
| 26174 | 補貼、獎勵、慰問、照 護與救濟 | 158 | 160 | |
| 231743 | 獎勵費用 | 128 | 130 | 資深優良教師獎勵金 |
| 30744 | 慰問、照護及濟助金 | 30 | 30 | 退休(職)人員三節慰問金 |
| 20875 | 競賽及交流活動費 | 175 | 177 | |
| 120751 | 技能競賽 | 120 | 120 | 體育班相關經費 |
| 0 | | 25 | 27 | 食品及文具委外販售權利金(收 支併列)-參加各項競賽活動相 關費用 |
| 84 | | 30 | 30 | 參加各項競賽活動相關費用 |
| 4752 | 交流活動費 | 0 | 0 | |
| 129 | 其他 | 0 | 0 | |
| 1291 | 其他支出 | 0 | 0 | |
| 1291Y | 其他 | 0 | 0 | |
| 4975M | 建築及設備計畫 | 700 | 900 | |
| 05M2 | 營建及修建工程 | 0 | 160 | |
| 05 | 購建固定資產、無形資 產、非理財目的之長期投 資及營舍與設施工程支出 | 0 | 160 | |
| 051 | 購建固定資產 | 0 | 160 | |
| 0513 | 擴充改良房屋建築及設 備 | 0 | 160 | |
| 4975M4 | 其他設備 | 700 | 740 | |
| 4975 | 購建固定資產、無形資 產、非理財目的之長期投 資及營舍與設施工程支出 | 700 | 740 | |
| 49751 | 購建固定資產 | 700 | 740 | |
| 60514 | 購置機械及設備 | 0 | 0 | |
| 72 | | 0 | 0 | |
| 0 | | 50 | 50 | 充實各項教學及辦公設備 |
| 250516 | 購置雜項設備 | 60 | 44 | 充實學校館藏圖書 |
| 115 | | 0 | 200 | |
| 0 | | 100 | 100 | 學生活動費(收支併列)-幼兒園 |
| 0 | | 490 | 346 | 充實各項教學及辦公設備 |
| 317,904 | 總 計 | 315,017 | 305,755 | 充實各項教學及辦公設備 |

新北市板橋區埔墘國民小學
 新北市地方教育發展基金
單位（或計畫）成本分析表
 中華民國 113 年度

單位：新臺幣千元

| 計 畫 別 | 單位 | 單位成本 (元)或 平 均 利 (費) 率 | 數量 | 預 算 數 | 說 明 |
|---------|----|--------------------------------|----|---------|-----|
| 國民教育計畫 | | | | 314,317 | |
| 國民小學教育 | | | | 314,317 | |
| 建築及設備計畫 | | | | 700 | |
| 其他設備 | | | | 700 | |
| 合 計 | | | | 315,017 | |

新北市板橋區埔墘國民小學
 新北市地方教育發展基金
 5 年來主要業務計畫分析表

中 華 民 國 113 年 度

單位：新臺幣千元

| 年 度 及 項 目 | 單位 | 數量 | 單位成 本(元)或平 均利(費)率 | 預（決）算 數 | 說 明 |
|-----------|----|----|-------------------------|---------|-----|
| 本年度預算數 | | | | 315,017 | |
| 國民教育計畫 | | | | 314,317 | |
| 建築及設備計畫 | | | | 700 | |
| 上年度預算數 | | | | 305,755 | |
| 國民教育計畫 | | | | 304,855 | |
| 建築及設備計畫 | | | | 900 | |
| 前年度決算數 | | | | 317,904 | |
| 國民教育計畫 | | | | 317,406 | |
| 建築及設備計畫 | | | | 497 | |
| 110年度決算數 | | | | 303,611 | |
| 國民教育計畫 | | | | 303,189 | |
| 建築及設備計畫 | | | | 423 | |
| 109年度決算數 | | | | 296,796 | |
| 國民教育計畫 | | | | 295,933 | |
| 建築及設備計畫 | | | | 863 | |

員工人數彙計表

單位:人

註1：1.聘用及約僱人員係指基金按其法定組織編制，依「聘用人員聘用條例」及「行政院與所屬中央及地方各機關 約僱人員僱用辦法」規定聘用或約僱之人員，非依前開規定之聘僱人員，概不列入本表。
2.其他兼任人員係指有關機關兼辦基金業務之現職人員，應說明領有兼職酬金之人數。

註2：組織創新臨時人員2人、僱用專人值勤2人、停車場管理人員1人。

本頁空白

新北市板橋區
 新北市地方
用人費用
 中華民國

| 科 目 | 正式員 額薪資 | 聘僱人 員薪資 | 加(夜) 班費 | 津 貼 | 獎 金 | | | 退休及 |
|--------|------------|------------|------------|-----|--------|--------|----|--------|
| | | | | | 年終獎金 | 考績獎金 | 其他 | 退休金 |
| 總 計 | 160,621 | 685 | 1,476 | | 19,086 | 18,000 | | 79,465 |
| 國民教育計畫 | 160,621 | 685 | 1,476 | | 19,086 | 18,000 | | 79,465 |
| 正式人員 | 160,621 | | 1,476 | | 19,000 | 18,000 | | 15,981 |
| 聘僱人員 | | 685 | | | 86 | | | 41 |
| 兼任人員 | | | | | | | | |
| 其他人員 | | | | | | | | 63,443 |

1、「計時與計件人員酬金」：組織創新臨時人員902千元、僱用專人值勤856千元、停車場管理人員400千元。

2、考績獎金：依公務人員考績法第7、8、12條暨公立高級中等以下學校教師成績考核辦法第4條等規定，預算人數183人，預算金額為18,000千元。年終獎金：依據行政院各年度訂定之軍公教人員年終工作獎金發給注意事項，預算人數193人，預算金額為19,086千元。

埔墘國民小學
教育發展基金
彙計表
113年度

單位：新臺幣千元

| 卹償金 | 資遣費 | 福 利 費 | | | | 提繳費 | 合 計 | 兼任人員 用人費用 | 總 計 |
|-----|-----|-----------|-----------|-----------|-------|-----|---------|--------------|---------|
| | | 分擔保 險費 | 傷病醫 藥費 | 提撥福 利金 | 其他 | | | | |
| | | 14,093 | 250 | | 3,754 | | 297,430 | 4,362 | 301,792 |
| | | 14,093 | 250 | | 3,754 | | 297,430 | 4,362 | 301,792 |
| | | 14,000 | 250 | | 3,722 | | 233,050 | | 233,050 |
| | | 93 | | | 32 | | 937 | | 937 |
| | | | | | | | | 4,362 | 4,362 |
| | | | | | | | 63,443 | | 63,443 |

新北市板橋區
新北市地方
用人費用
中華民國

| 科 目 | 正式員 額薪資 | 聘僱人 員薪資 | 加(夜) 班費 | 津 貼 | 獎 金 | | | 退休及 |
|----------|------------|------------|------------|-----|--------|--------|----|--------|
| | | | | | 年終獎金 | 考績獎金 | 其他 | 退休金 |
| 總 計 | 160,621 | 685 | 1,476 | | 19,086 | 18,000 | | 79,465 |
| 國民教育計畫 | 160,621 | 685 | 1,476 | | 19,086 | 18,000 | | 79,465 |
| 職員薪金 | 159,421 | | | | | | | |
| 工員工資 | 1,200 | | | | | | | |
| 約僱職員薪金 | | 685 | | | | | | |
| 兼職人員酬金 | | | | | | | | |
| 延長工時加班費 | | | 30 | | | | | |
| 未休假加班費 | | | 1,446 | | | | | |
| 考績獎金 | | | | | | 18,000 | | |
| 年終獎金 | | | | | 19,086 | | | |
| 職員退休及離職金 | | | | | | | | 79,445 |
| 工員退休及離職金 | | | | | | | | 20 |
| 分擔員工保險費 | | | | | | | | |
| 傷病醫藥費 | | | | | | | | |
| 其他福利費 | | | | | | | | |

1、「計時與計件人員酬金」：組織創新臨時人員902千元、僱用專人值勤856千元、停車場管理人員400千元。

2、考績獎金：依公務人員考績法第7、8、12條暨公立高級中等以下學校教師成績考核辦法第4條等規定，預算人數183人，預算金額為18,000千元。年終獎金：依據行政院各年度訂定之軍公教人員年終工作獎金發給注意事項，預算人數193人，預算金額為19,086千元。

埔墘國民小學
教育發展基金
彙計表
113年度

單位：新臺幣千元

| 卹償金 | 資遣費 | 福 利 費 | | | | 提繳費 | 合 計 | 兼任人員 用人費用 | 總 計 |
|-----|-----|-----------|-----------|-----------|-------|-----|---------|--------------|---------|
| | | 分擔保 險費 | 傷病醫 藥費 | 提撥福 利金 | 其他 | | | | |
| | | 14,093 | 250 | | 3,754 | | 297,430 | 4,362 | 301,792 |
| | | 14,093 | 250 | | 3,754 | | 297,430 | 4,362 | 301,792 |
| | | | | | | | 159,421 | | 159,421 |
| | | | | | | | 1,200 | | 1,200 |
| | | | | | | | 685 | | 685 |
| | | | | | | | | 4,362 | 4,362 |
| | | | | | | | 30 | | 30 |
| | | | | | | | 1,446 | | 1,446 |
| | | | | | | | 18,000 | | 18,000 |
| | | | | | | | 19,086 | | 19,086 |
| | | | | | | | 79,445 | | 79,445 |
| | | | | | | | 20 | | 20 |
| | | 14,093 | | | | | 14,093 | | 14,093 |
| | | | 250 | | | | 250 | | 250 |
| | | | | | 3,754 | | 3,754 | | 3,754 |

新北市板橋區埔墘國民小學
 新北市地方教育發展基金
各項費用彙計表
 中華民國113年度

單位：新臺幣千元

| 前 年 度 決 算 數 | 上 年 度 預 算 數 | 科 目 | 本 年 度 預 算 數 | | | | |
|----------------------------|----------------------------|-----------|-------------|---------|---------|--|--|
| | | | 合 計 | 國民教育計畫 | 建築及設備計畫 | | |
| 307,222 | 293,870 | 用人費用 | 301,792 | 301,792 | 0 | | |
| 160,255 | 154,484 | 正式員額薪資 | 160,621 | 160,621 | 0 | | |
| 159,060 | 153,284 | 職員薪金 | 159,421 | 159,421 | 0 | | |
| 1,195 | 1,200 | 工員工資 | 1,200 | 1,200 | 0 | | |
| 7,459 | 5,051 | 聘僱及兼職人員薪資 | 5,047 | 5,047 | 0 | | |
| 419 | | 聘用人員薪金 | 0 | 0 | 0 | | |
| 675 | 685 | 約僱職員薪金 | 685 | 685 | 0 | | |
| 6,366 | 4,366 | 兼職人員酬金 | 4,362 | 4,362 | 0 | | |
| 1,462 | 1,509 | 加（夜）班費 | 1,476 | 1,476 | 0 | | |
| | 26 | 延長工時加班費 | 30 | 30 | 0 | | |
| 1,462 | 1,483 | 未休假加班費 | 1,446 | 1,446 | 0 | | |
| 36,350 | 35,086 | 獎金 | 37,086 | 37,086 | 0 | | |
| 17,402 | 16,000 | 考績獎金 | 18,000 | 18,000 | 0 | | |
| 18,948 | 19,086 | 年終獎金 | 19,086 | 19,086 | 0 | | |
| 81,955 | 79,415 | 退休及卹償金 | 79,465 | 79,465 | 0 | | |
| 81,955 | 79,395 | 職員退休及離職金 | 79,445 | 79,445 | 0 | | |
| | 20 | 工員退休及離職金 | 20 | 20 | 0 | | |
| 19,740 | 18,325 | 福利費 | 18,097 | 18,097 | 0 | | |
| 15,754 | 14,091 | 分擔員工保險費 | 14,093 | 14,093 | 0 | | |
| 169 | 250 | 傷病醫藥費 | 250 | 250 | 0 | | |
| 3,817 | 3,984 | 其他福利費 | 3,754 | 3,754 | 0 | | |
| 1 | | 提繳費 | 0 | 0 | 0 | | |
| 1 | | 提繳工資墊償費用 | 0 | 0 | 0 | | |
| 6,694 | 7,322 | 服務費用 | 8,453 | 8,453 | 0 | | |
| 963 | 1,970 | 水電費 | 3,122 | 3,122 | 0 | | |
| 799 | 1,869 | 工作場所電費 | 3,021 | 3,021 | 0 | | |
| 163 | 101 | 工作場所水費 | 101 | 101 | 0 | | |
| 123 | 155 | 郵電費 | 155 | 155 | 0 | | |
| 17 | 25 | 郵費 | 25 | 25 | 0 | | |
| 105 | 130 | 電話費 | 130 | 130 | 0 | | |

新北市板橋區埔墘國民小學
 新北市地方教育發展基金
各項費用彙計表
 中華民國113年度

單位：新臺幣千元

| 前 年 度 決 算 數 | 上 年 度 預 算 數 | 科 目 | 本 年 度 預 算 數 | | | | |
|----------------------------|----------------------------|------------------|-------------|--------|---------|--|--|
| | | | 合 計 | 國民教育計畫 | 建築及設備計畫 | | |
| 87 | 100 | 旅運費 | 100 | 100 | 0 | | |
| 73 | 100 | 國內旅費 | 100 | 100 | 0 | | |
| 15 | | 貨物運費 | 0 | 0 | 0 | | |
| 113 | 120 | 印刷裝訂與廣告費 | 120 | 120 | 0 | | |
| 113 | 120 | 印刷及裝訂費 | 120 | 120 | 0 | | |
| 1,505 | 1,155 | 修理保養及保固費 | 935 | 935 | 0 | | |
| 326 | 489 | 一般房屋修護費 | 366 | 366 | 0 | | |
| 156 | 149 | 機械及設備修護費 | 145 | 145 | 0 | | |
| 1,023 | 517 | 雜項設備修護費 | 424 | 424 | 0 | | |
| 5 | | 保險費 | 0 | 0 | 0 | | |
| 5 | | 其他保險費 | 0 | 0 | 0 | | |
| 3,538 | 3,631 | 一般服務費 | 3,830 | 3,830 | 0 | | |
| | | 佣金、匯費、經理費及手續費 | 0 | 0 | 0 | | |
| 1,071 | 1,096 | 外包費 | 1,096 | 1,096 | 0 | | |
| 2,126 | 2,153 | 計時與計件人員酬金 | 2,158 | 2,158 | 0 | | |
| 341 | 382 | 體育活動費 | 576 | 576 | 0 | | |
| 235 | 65 | 專業服務費 | 65 | 65 | 0 | | |
| 32 | 20 | 講課鐘點、稿費、出席審查及查詢費 | 20 | 20 | 0 | | |
| 26 | 30 | 委託檢驗(定)試驗認證費 | 30 | 30 | 0 | | |
| 4 | | 委託考選訓練費 | 0 | 0 | 0 | | |
| 173 | 15 | 其他專業服務費 | 15 | 15 | 0 | | |
| 126 | 126 | 公共關係費 | 126 | 126 | 0 | | |
| 126 | 126 | 公共關係費 | 126 | 126 | 0 | | |
| 1,476 | 1,633 | 材料及用品費 | 1,763 | 1,763 | 0 | | |
| | | 使用材料費 | 0 | 0 | 0 | | |
| | | 燃料 | 0 | 0 | 0 | | |
| | | 油脂 | 0 | 0 | 0 | | |

新北市板橋區埔墘國民小學
 新北市地方教育發展基金
各項費用彙計表
 中華民國113年度

單位：新臺幣千元

| 前 年 度 決 算 數 | 上 年 度 預 算 數 | 科 目 | 本 年 度 預 算 數 | | | | |
|----------------------------|----------------------------|----------------------------------|-------------|--------|---------|--|--|
| | | | 合 計 | 國民教育計畫 | 建築及設備計畫 | | |
| 1,475 | 1,633 | 用品消耗 | 1,763 | 1,763 | 0 | | |
| 743 | 1,016 | 辦公（事務）用品 | 1,157 | 1,157 | 0 | | |
| 22 | 50 | 報章雜誌 | 50 | 50 | 0 | | |
| 61 | 20 | 農業與園藝用品及環境美化費 | 20 | 20 | 0 | | |
| 18 | 25 | 化學藥劑與實驗用品 | 25 | 25 | 0 | | |
| 3 | | 食品 | 0 | 0 | 0 | | |
| 25 | 38 | 醫療用品(非醫療院所使用) | 38 | 38 | 0 | | |
| 603 | 484 | 其他用品消耗 | 473 | 473 | 0 | | |
| 127 | 121 | 租金、償債、利息及相關手續費 | 121 | 121 | 0 | | |
| 127 | 121 | 雜項設備租金 | 121 | 121 | 0 | | |
| 127 | 121 | 雜項設備租金 | 121 | 121 | 0 | | |
| 497 | 900 | 購建固定資產、無形資產、非理財目的之長期投資及營舍與設施工程支出 | 700 | 0 | 700 | | |
| 497 | 900 | 購建固定資產 | 700 | 0 | 700 | | |
| | 160 | 擴充改良房屋建築及設備 | 0 | 0 | 0 | | |
| 132 | 50 | 購置機械及設備 | 50 | 0 | 50 | | |
| 365 | 690 | 購置雜項設備 | 650 | 0 | 650 | | |
| 2 | | 稅捐及規費(強制費) | 0 | 0 | 0 | | |
| 2 | | 規費 | 0 | 0 | 0 | | |
| 2 | | 行政規費與強制費 | 0 | 0 | 0 | | |
| 1,873 | 1,909 | 會費、捐助、補助、分攤、照護、救濟與交流活動費 | 2,188 | 2,188 | 0 | | |
| 5 | 10 | 會費 | 10 | 10 | 0 | | |
| | 5 | 學術團體會費 | 5 | 5 | 0 | | |
| 5 | 5 | 職業團體會費 | 5 | 5 | 0 | | |
| 1,399 | 1,562 | 捐助、補助與獎助 | 1,845 | 1,845 | 0 | | |

新北市板橋區埔墘國民小學
 新北市地方教育發展基金
各項費用彙計表
 中華民國113年度

單位：新臺幣千元

| 前 年 度 決 算 數 | 上 年 度 預 算 數 | 科 目 | 本 年 度 預 算 數 | | | | |
|----------------------------|----------------------------|----------------|-------------|---------|---------|--|--|
| | | | 合 計 | 國民教育計畫 | 建築及設備計畫 | | |
| 1,108 | 1,257 | 獎助學員生給與 | 1,537 | 1,537 | 0 | | |
| 291 | 305 | 其他捐助、補助與獎助 | 308 | 308 | 0 | | |
| 261 | 160 | 補貼、獎勵、慰問、照護與救濟 | 158 | 158 | 0 | | |
| 231 | 130 | 獎勵費用 | 128 | 128 | 0 | | |
| 30 | 30 | 慰問、照護及濟助金 | 30 | 30 | 0 | | |
| 208 | 177 | 競賽及交流活動費 | 175 | 175 | 0 | | |
| 204 | 177 | 技能競賽 | 175 | 175 | 0 | | |
| 4 | | 交流活動費 | 0 | 0 | 0 | | |
| 12 | | 其他 | 0 | 0 | 0 | | |
| 12 | | 其他支出 | 0 | 0 | 0 | | |
| 12 | | 其他 | 0 | 0 | 0 | | |
| 317,904 | 305,755 | 合 計 | 315,017 | 314,317 | 700 | | |

新北市板橋區埔墘國民小學
 新北市地方教育發展基金
預計平衡表
 中華民國113年12月31日

單位：新臺幣千元

| 111年12月31日 實 際 數 | 科 目 | 113年12月31日 預 計 數 | 112年12月31日 預 計 數 | 比較增減 |
|---------------------|-----------------------|---------------------|---------------------|------|
| 33,668 | 資 產 合 計 | 33,308 | 33,308 | 0 |
| 33,668 | 資 產 | 33,308 | 33,308 | 0 |
| 32,335 | 流動資產 | 31,975 | 31,975 | 0 |
| 32,211 | 現金 | 31,851 | 31,851 | 0 |
| 32,211 | 銀行存款 | 31,851 | 31,851 | 0 |
| 124 | 預付款項 | 124 | 124 | 0 |
| 124 | 預付費用 | 124 | 124 | 0 |
| 0 | 投資、長期應收款 項、貸墊款及準備金 | 0 | 0 | 0 |
| 0 | 準備金 | 0 | 0 | 0 |
| 0 | 退休及離職準備 金 | 0 | 0 | 0 |
| 1,333 | 其他資產 | 1,333 | 1,333 | 0 |
| 1,333 | 什項資產 | 1,333 | 1,333 | 0 |
| 1,333 | 暫付及待結轉帳 項 | 1,333 | 1,333 | 0 |
| 2,737,938 | 代管資產 | 2,737,938 | 2,737,938 | 0 |
| -2,737,938 | 應付代管資產 | -2,737,938 | -2,737,938 | 0 |
| 27,379 | 負 債 | 27,379 | 27,379 | 0 |
| 23,763 | 流動負債 | 23,763 | 23,763 | 0 |
| 23,763 | 應付款項 | 23,763 | 23,763 | 0 |
| 23,632 | 應付代收款 | 23,632 | 23,632 | 0 |
| 131 | 應付費用 | 131 | 131 | 0 |
| 3,616 | 其他負債 | 3,616 | 3,616 | 0 |
| 3,616 | 什項負債 | 3,616 | 3,616 | 0 |
| 3,612 | 存入保證金 | 3,612 | 3,612 | 0 |
| 0 | 應付退休及離職 金 | 0 | 0 | 0 |
| 4 | 暫收及待結轉帳 項 | 4 | 4 | 0 |
| 6,289 | 基金餘額 | 5,929 | 5,929 | 0 |
| 6,289 | 基金餘額 | 5,929 | 5,929 | 0 |
| 6,289 | 基金餘額 | 5,929 | 5,929 | 0 |
| 6,289 | 累積餘額 | 5,929 | 5,929 | 0 |
| 33,668 | 負債及基金餘額合計 | 33,308 | 33,308 | 0 |

信託代理與保證資產
 保管品
 保證品

995 信託代理與保證負債
 137 應付保管品
 858 應付保證品

995
 137
 858

新北市板橋區埔墘國民小學

新北市地方教育發展基金

資本資產明細表

中華民國113年度

單位：新臺幣千元

| 項 目 | 取得成本 (期初餘額) | 以前年度 累計折舊/ 長期投資 評價 | 本 年 度 變 動 | | | | | 本年度累 計折舊/長 期投資評 價變動數 | 期末餘額 |
|------------|----------------|-----------------------------|-----------|-----|-----|----|--------------|-------------------------------|--------|
| | | | 增 加 | | 減 少 | | 主要增減 原因說明 | | |
| | | | 金 額 | 類型 | 金 額 | 類型 | | | |
| 非理財目的之長期投資 | | | | | | | | | |
| 土地 | | | | | | | | | |
| 土地改良物 | 5,068 | 1,178 | | | | | | 21 | 3,870 |
| 房屋及建築 | 7,590 | 7,387 | | | | | | 32 | 171 |
| 機械及設備 | 13,903 | 10,555 | 50 | (1) | | | | 20 | 3,378 |
| 交通及運輸設備 | 2,452 | 2,016 | | | | | | 150 | 286 |
| 雜項設備 | 28,659 | 9,936 | 650 | (1) | | | | 783 | 18,590 |
| 購建中固定資產 | | | | | | | | | |
| 租賃資產 | | | | | | | | | |
| 租賃權益改良 | | | | | | | | | |
| 電腦軟體 | | | | | | | | | |
| 權利 | | | | | | | | | |
| 發展中之無形資產 | | | | | | | | | |
| 其他無形資產 | | | | | | | | | |
| 遞耗資產 | | | | | | | | | |
| 其他 | | | | | | | | | |
| 合計 | 57,672 | 31,072 | 700 | | | | | 1,005 | 26,295 |

註：

