

中華民國112年度

# 新 北 市 總 預 算

新北市政府教育局主管

新北市地方教育發展基金  
新北市板橋區埔墘國民小學

附屬單位預算之分預算  
(非營業部分)

(法定版)

新北市板橋區埔墘國民小學編



新北市板橋區埔墘國民小學  
新北市地方教育發展基金  
目 次  
中 華 民 國 112 年度

一、業務計畫及預算說明.....	第	1	-	4	頁
二、預算主要表					
1、基金來源、用途及餘絀預計表.....	第	5	-	5	頁
2、基金來源、用途及餘絀預計表說明.....	第	6	-	6	頁
3、現金流量預計表.....	第	7	-	7	頁
三、預算明細表					
1、基金來源明細表.....	第	8	-	8	頁
2、基金用途明細表.....	第	9	-	13	頁
四、預算附表					
單位(或計畫)成本分析表.....	第	14	-	14	頁
五、預算參考表					
1、5年來主要業務計畫分析表.....	第	15	-	15	頁
2、員工人數彙計表.....	第	16	-	16	頁
3、用人費用彙計表-依人員別.....	第	18	-	19	頁
4、用人費用彙計表-依用途別.....	第	20	-	21	頁
5、各項費用彙計表.....	第	22	-	25	頁
六、附 錄					
1、預計平衡表.....	第	26	-	26	頁
2、資本資產明細表.....	第	27	-	27	頁



# 新 北 市 板 橋 區 埔 墘 國 民 小 學

## 新 北 市 地 方 教 育 發 展 基 金

### 業務計畫及預算說明

中華民國 112 年度

#### 壹、基金概況

##### 一、設立宗旨及願景

- (一)本校依據「國民教育法」之規定辦理，以養成德、智、體、群、美五育均衡發展之健全國民為宗旨。
- (二)本校自 99 年度起依教育經費編列與管理法第 13 條規定設置「新北市地方教育發展基金」，以促進教育健全發展，提昇教育經費運用績效。

##### 二、施政重點

- (一)培育五育兼備，多元性向發展之健全國民。
- (二)加強生活教育，引導人生正確價值方向和行為態度。
- (三)陶冶並平衡身心發展，促進並調和群己關係。
- (四)提升人文及科技素養，豐富生活內涵，並增進創造思考及適應社會變遷之能力。

##### 三、組織概況

本校設置校長 1 人，綜理全校校務，下設教務處、學務處、行政處、輔導處、附設幼兒園、人事室及會計室等單位，員額編制教師 169 人、教保員 4 人、專任運動教練 1 人、職員 8 人、技工 1 人、工友 4 人、廚工 4 人，共計 192 人。

##### 四、基金歸類及屬性

本基金係預算法第 4 條第 1 項第 2 款所定，特定收入來源，供特殊用途之特別收入基金，並編製附屬單位預算。

## 貳、業務計畫

單位：新臺幣千元

### 一、基金來源

來源別	本年度預算數	實施內容
徵收及依法分配收入	5	違規罰款收入 5 千元。
勞務收入	531	服務收入 53 萬 1 千元。
財產收入	272	權利金收入 27 萬元、利息收入 2 千元。
政府撥入收入	300,459	公庫撥款收入 3 億 45 萬 9 千元。
教學收入	4,108	學雜費收入 410 萬 8 千元。
其他收入	20	雜項收入 2 萬元。

### 二、基金用途

業務計畫	本年度預算數	實施內容
國民教育業務計畫	304,855	本年度預算編列 3 億 485 萬 5 千元，計有普通班 69 班、藝才班 4 班、體育班 2 班、特教班 9 班、附設幼兒園 9 班、學前特教班 2 班，合計 95 班，學生人數 2,351 人；另有補校 3 班，學生人數 46 人；本計畫擬新購各科教學設備，充實各科教材，以提高教學效能，革新教學方法；辦理場地開放、藝文競賽、數位教學、科學推廣、學生輔導等項目，以期透過各項活動，強健學生身心體魄，增進學生生活智慧；配合校務推動行政處室支援工作，進而增進運作效能。
建築及設備業務計畫	900	本年度預算編列 90 萬元，計有營建及修建工程 16 萬元，辦理校舍設施設備整修相關工程；其他設備 74 萬元，辦理充實各項教學及

		辦公設備，以改善教學環境，增進教學效能。
--	--	----------------------

## 參、預算概要

### 一、基金來源及用途之預計

(一)本年度基金來源 3 億 539 萬 5 千元，較上年度預算數 2 億 9,605 萬 1 千元，增加 934 萬 4 千元，約 3.16%，主要係政府撥入收入增加所致。

(二)本年度基金用途 3 億 575 萬 5 千元，較上年度預算數 2 億 9,625 萬 1 千元，增加 950 萬 4 千元，約 3.21%，主要係用人費增加所致。

### 二、基金餘絀之預計

本年度基金來源及用途相抵後，差短為 36 萬元，較上年度預算數 20 萬元，增加 16 萬元，約 80%，將移用以前基金餘額 36 萬元支應。

### 三、補辦預算事項：無。

## 肆、以前年度計畫實施成果概述

一、前（110）年度計畫實施成果概述：基金來源決算數 3 億 317 萬 1,387 元，基金用途決算數 3 億 361 萬 1,157 元，短絀數 43 萬 9,770 元。

二、上年度已過期間（111 年 1 月 1 日至 6 月 30 日止）計畫實施成果概述：

(一)基金來源部分：徵收及依法分配收入 1,740 元、勞務收入 3 萬 950 元、財產收入 13 萬 7,044 元、政府撥入收入 1 億 9,225 萬 4,814 元、教學收入 206 萬 9,800 元、其他收入 7 萬 9,106 元。

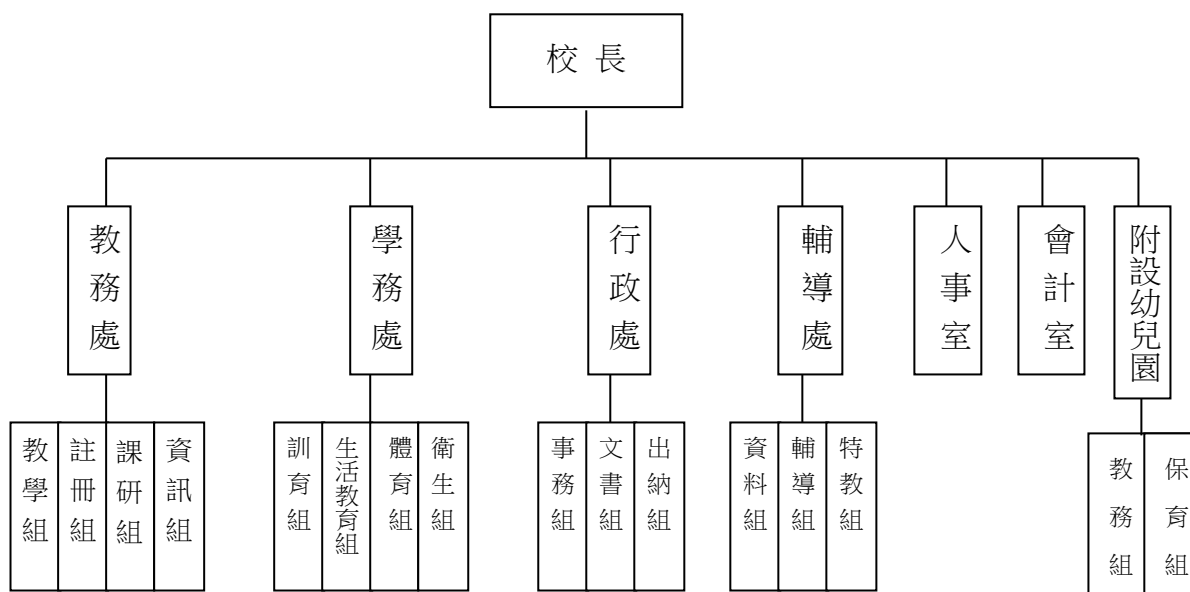
(二)基金用途部分：國民教育業務計畫 1 億 7,781 萬 6,876 元、建築及設備業務計畫 26 萬 6,214 元。

(三)總計 111 年上半年賸餘數 1,649 萬 364 元。

## 伍、組織系統圖

### 新北市板橋區埔墘國民小學

#### 組 織 系 統 圖



員額編制表																						
教育人員					公務人員													技工工友				編制員額總計
總班級數	總教師人數	校長	教保員	專任運動教練	組長	幹事	護理師或護士	營養師	主任(人)	助理員(人)	書記(人)	人事管理員	主任(會)	佐理員(會)	會計員	留用人員	合計	技工	工友	廚工	合計	
95	169	1	4	1	2	1	3	0	1	0	0	0	1	0	0	0	8	1	4	4	9	192



新北市板橋區埔墘國民小學  
 新北市地方教育發展基金  
**基金來源、用途及餘絀預計表**  
 中華民國112年度

單位：新臺幣千元

前年度決算數	項 目	本年度預算數	上年度預算數	比較增減(一)
303,171	基金來源	305,395	296,051	9,344
20	徵收及依法分配收入	5	5	0
20	違規罰款收入	5	5	0
263	勞務收入	531	370	161
263	服務收入	531	370	161
248	財產收入	272	326	-54
0	財產處分收入	0	3	-3
246	權利金收入	270	320	-50
3	利息收入	2	3	-1
298,764	政府撥入收入	300,459	291,301	9,158
298,764	公庫撥款收入	300,459	291,301	9,158
3,830	教學收入	4,108	4,029	79
3,830	學雜費收入	4,108	4,029	79
47	其他收入	20	20	0
47	雜項收入	20	20	0
303,611	基金用途	305,755	296,251	9,504
303,189	國民教育計畫	304,855	295,741	9,114
303,189	國民小學教育	304,855	295,741	9,114
423	建築及設備計畫	900	510	390
0	營建及修建工程	160	200	-40
423	其他設備	740	310	430
-440	本期賸餘（短絀一）	-360	-200	-160
5,979	期初基金餘額	5,339	5,779	-440
0	解繳公庫	0	0	0
5,539	期末基金餘額	4,979	5,579	-600

備註：

新北市板橋區埔墘國民小學  
新北市地方教育發展基金  
基金來源、用途及餘絀預計表說明  
中華民國 112 年度

壹、基金來源：

- 一、徵收及依法分配收入：本年度預算數為 5 千元，主要為各項工程、財物、勞務採購違約罰款收入 5 千元。
- 二、勞務收入：本年度預算數為 53 萬 1 千元，主要為場地租借收入 40 萬元、新北市市管公有房舍屋頂設置太陽光電發電系統標租案獎勵金 13 萬 1 千元。
- 三、財產收入：本年度預算數為 27 萬 2 千元，主要為食品及文具委外販售權利金收入 27 萬元、專戶利息收入 2 千元。
- 四、政府撥入收入：本年度預算數為 3 億 45 萬 9 千元，主要為市庫撥款收入 3 億 45 萬 9 千元。
- 五、教學收入：本年度預算數為 410 萬 8 千元，主要為幼兒園學費 364 萬元、幼兒園學生活動費 46 萬 8 千元。
- 六、其他收入：本年度預算數為 2 萬元，主要為資源回收收入 2 萬元。

貳、基金用途：

- 一、國民教育業務計畫：本年度預算數為 3 億 485 萬 5 千元，主要擬新購各科教學設備，充實各科教材，以提高教學效能，革新教學方法；辦理場地開放、藝文競賽、數位教學、科學推廣、學生輔導等項目，以期透過各項活動，強健學生身心體魄，增進學生生活智慧；配合校務推動行政處室支援工作，進而增進運作效能。
- 二、建築及設備業務計畫：本年度預算數為 90 萬元，包括營建及修建工程 16 萬元，主要係辦理校舍設施設備整修相關工程；其他設備 74 萬元，主要係辦理充實各項教學設備以改善教學環境。

新北市板橋區埔墘國民小學  
 新北市地方教育發展基金  
**現金流量預計表**  
 中華民國112年度

單位：新臺幣千元

項 目	預 算 數	說 明
業務活動之現金流量		
本期賸餘(短絀)	-360	
調整非現金項目	0	
流動資產淨減(淨增)	0	
流動負債淨增(淨減)	0	
業務活動之淨現金流入(流出)	-360	
其他活動之現金流量		
增加短期債務及其他負債	0	
增加其他負債	0	
增加其他資產	0	
增加其他資產	0	
其他活動之淨現金流入(流出)	0	
現金及約當現金之淨增(淨減)	-360	
期初現金及約當現金	100,515	
期末現金及約當現金	100,155	

註：

新北市板橋區埔墘國民小學  
 新北市地方教育發展基金  
**基金來源明細表**  
 中 華 民 國 112年 度

單位：新臺幣千元

科目及業務項目	單 位	預 算 數			說 明
		數量 (業務量)	利(費)率	金 額	
徵收及依法分配收入	年	1	5,000	5	各項工程、財物、勞務
違規罰款收入				5	採購違約罰款收入
勞務收入				531	
服務收入	年	1	400,000	400	場地租借(收支併列)
服務收入	年	1	131,000	131	場地租借(收支併列)-新 北市市管公有房舍屋頂 設置太陽光電發電系統 標租案獎勵金
財產收入				272	
權利金收入	年	1	270,000	270	食品及文具委外販售權 利金(收支併列)
利息收入	年	1	2,000	2	專戶利息收入
政府撥入收入				300,459	
公庫撥款收入	年	1	300,459,000	300,459	市庫撥款收入
教學收入				4,108	
學雜費收入	年	1	3,640,000	3,640	學費-幼兒園
學雜費收入	年	1	468,000	468	學生活動費(收支併 列)-幼兒園
其他收入				20	
雜項收入	年	1	20,000	20	資源回收(收支併列)
總 計：				305,395	

新北市板橋區埔墘國民小學  
新北市地方教育發展基金  
**基金用途明細表**  
中華民國112年度

單位：新臺幣千元

前年度 決算數	業務計畫及 用途別科目	本年度 預算數	上年度 預算數	計畫內容說明
303,189	53 國民教育計畫	304,855	295,741	
303,189	532 國民小學教育	304,855	295,741	
292,995	1 用人費用	293,870	284,408	
150,067	11 正式員額薪資	154,484	146,574	
145,754	113 職員薪金	153,284	145,374	教職員薪資
2,983		0	0	
1,331	114 工員工資	1,200	1,200	技工、工友及廚工薪資
7,356	12 聘僱及兼職人員薪資	5,051	5,018	
52	121 聘用人員薪金	0	0	
411		0	0	
658	122 約僱職員薪金	685	659	啟智班教師助理員約僱三等2名薪資
2,847	124 兼職人員酬金	204	204	補校兼職人員工作補助費-兼職費
3,388		0	0	
0		2,500	2,500	兼代課鐘點費
0		64	64	補校兼職人員工作補助費-主管加給
0		72	72	補校導師費
0		499	499	補校鐘點費
0		52	52	國小兼任輔導教師減課鐘點費
0		975	968	組織創新及人力資源整合試辦方案兼代課鐘點費
1,497	13 超時工作報酬	1,509	980	
1,497	131 加班費	16	16	補校工友加班費
0		10	0	教職員工加班費
0		1,483	964	未休假加班費
33,812	15 獎金	35,086	31,082	
15,493	151 考績獎金	16,000	14,000	教職員工考績獎金
18,152	152 年終獎金	19,000	17,000	教職員工年終獎金
167		0	0	
0		86	82	啟智班教師助理員約僱三等年終獎金
80,578	16 退休及卹償金	79,415	83,233	
756	161 職員退休及離職金	470	470	長期代理代課教師勞退準備金
140		0	0	
79,672		15,491	15,923	教職員退撫基金提撥
0		63,393	66,762	教職員退休金、撫慰金、獎勵金
0		41	40	啟智班教師助理員約僱三等離職儲金提撥
0		0	18	
10	162 工員退休及離職金	20	20	技工、工友及廚工勞退準備金提撥
19,684	18 福利費	18,325	17,521	
14,964	181 分擔員工保險費	14,000	14,000	教職員工公保、勞保、健保

新北市板橋區埔墘國民小學  
新北市地方教育發展基金  
**基金用途明細表**  
中華民國112年度

單位：新臺幣千元

前年度 決算數	業務計畫及 用途別科目	本年度 預算數	上年度 預算數	計畫內容說明
301181	分擔員工保險費	0	0	
0		91	87	啟智班教師助理員約僱三等勞保、健保
76183	傷病醫藥費	250	250	教職員健康檢查費
61918Y	其他福利費	32	32	啟智班教師助理員休假補助費
3,724		3,500	2,700	公教人員各項補助(婚喪及生育補助、子女教育補助相關費用)
0		432	432	教職員休假補助費(10日內)
0		20	20	教職員休假補助費(逾10日)
019	<b>提繳費</b>	0	0	
0191	提繳工資墊償費用	0	0	
6,622	<b>服務費用</b>	7,322	7,197	
1,270	<b>水電費</b>	1,970	1,944	
0212	工作場所電費	27	32	食品及文具委外販售權利金(收支併列)-電費
861		1,700	1,800	電費
247		0	0	
0		11	11	補校水電費-電費
0		131	0	場地租借(收支併列)-新北市市管公有房舍屋頂設置太陽光電發電系統標租案獎勵金
141214	工作場所水費	1	1	補校水電費-水費
22		0	0	
0		100	100	水費
11722	<b>郵電費</b>	155	155	
23221	郵費	25	25	郵資
95222	電話費	130	130	全校電話費
6523	<b>旅運費</b>	100	100	
29231	國內旅費	92	92	校外教學-國內旅費
0		8	8	國內旅費
36235	貨物運費	0	0	
14324	<b>印刷裝訂與廣告費</b>	120	120	
110241	印刷及裝訂費	120	120	各項資料印刷裝訂費
33		0	0	
1,173	<b>修理保養及保固費</b>	1,155	1,280	
452252	一般房屋修護費	0	281	
0		189	224	食品及文具委外販售權利金(收支併列)-辦公房屋相關建物修繕
0		300	300	辦公費-辦公房屋相關建物修繕
6255	機械及設備修護費	20	20	各項機械及設備修繕
134		129	146	電腦設備及維護管理費
558257	雜項設備修護費	32	32	飲水設備維護費
4		0	0	
19		0	0	

新北市板橋區埔墘國民小學  
新北市地方教育發展基金  
**基金用途明細表**  
中華民國112年度

單位：新臺幣千元

前年度 決算數	業務計畫及 用途別科目	本年度 預算數	上年度 預算數	計畫內容說明
0257	雜項設備修護費	485	277	雜項設備修護費
3,49227	<b>一般服務費</b>	3,631	3,407	
0276	佣金、匯費、經理費及 手續費	0	0	
996279	外包費	60	60	校園保全服務費
91		36	36	校園保全服務費
0		936	936	庶務性工作委外辦理費用
0		64	64	庶(事)務性委外工作費(廁所清 潔及水塔清洗)
26127D	計時與計件人員酬金	400	370	場地租借(收支併列)-停車場管 理人員1人薪資相關費用
1,543		818	778	校園門禁安全維護費-僱用專人 值勤2人薪資、保險、年終工作 獎金及退職準備
241		0	0	
11		0	0	
0		935	791	組織創新及人力資源整合試辦 方案臨時人員2人薪資、保險、 年終工作獎金及退職準備
34927F	體育活動費	4	4	啟智班教師助理員文康活動費
0		378	368	教職員工文康活動費
23628	<b>專業服務費</b>	65	65	
31285	講課鐘點、稿費、出席 審查及查詢費	20	20	專家學者出席費
26287	委託檢驗(定)試驗認證 費	30	30	高低壓供電電氣技工維護費
1528Y	其他專業服務費	15	15	校園環境維護費用
41		0	0	
123		0	0	
12629	<b>公共關係費</b>	126	126	
126291	公共關係費	126	126	應業務需要加強公共關係之費 用
1,8103	<b>材料及用品費</b>	1,633	1,647	
1,81032	<b>用品消耗</b>	1,633	1,647	
878321	辦公(事務)用品	624	610	辦公費-教學及行政用各項用品 、文具、紙張相關費用
55		0	0	
17		368	399	學生活動費(收支併列)-幼兒園 辦公及教學相關用品
6		6	6	推動學校健康促進政策經費
0		18	18	補校辦公費-辦公及教學用品相 關費用
14322	報章雜誌	50	50	訂閱圖書、報紙及雜誌相關費 用

新北市板橋區埔墘國民小學  
新北市地方教育發展基金  
**基金用途明細表**  
中華民國112年度

單位：新臺幣千元

前年度 決算數	業務計畫及 用途別科目	本年度 預算數	上年度 預算數	計畫內容說明
8323	農業與園藝用品及環境美化費	0	0	
2		20	20	資源回收(收支併列)-校園綠美化及環境清潔衛生用品
25324	化學藥劑與實驗用品	25	25	教學實驗用品
27328	醫療用品(非醫療院所使用)	30	30	健康中心醫療保健用品
15		0	0	
8		8	8	健康中心衛生保健費
15232Y	其他用品消耗	38	39	社團活動經費
209		0	0	
395		180	180	畢業典禮活動各項經費
0		55	60	補校學生教材購置費
0		93	94	運動會相關經費
0		59	54	特教班教材編輯費
0		59	54	特教班常年事務費
1304	租金、償債、利息及相關手續費	121	121	
13045	雜項設備租金	121	121	
14451	雜項設備租金	0	0	
117		121	121	影印機及飲水機租金
66	稅捐及規費(強制費)	0	0	
666	規費	0	0	
6661	行政規費與強制費	0	0	
1,6247	會費、捐助、補助、分攤、照護、救濟與交流活動費	1,909	2,368	
371	會費	10	10	
0712	學術團體會費	5	5	童軍、體育相關團體會費
3713	職業團體會費	5	5	護理師及社工師公會會費
1,44472	捐助、補助與獎助	1,562	1,906	
0726	獎助學員生給與	27	32	食品及文具委外販售權利金(收支併列)-清寒學生獎助學金
1,152		27	24	國小原住民學生獎學金
0		34	41	國小低收入戶學生助學金
0		1,169	1,506	低收入戶、中低收入戶、身心障礙及家庭突遭變故學生午餐補助
29272Y	其他捐助、補助與獎助	17	17	幼兒園兒童節禮物
0		170	168	教師節紀念品
0		118	118	國小兒童節禮物
14374	補貼、獎勵、慰問、照護與救濟	160	270	
113743	獎勵費用	130	240	資深優良教師獎勵金



新北市板橋區埔墘國民小學  
新北市地方教育發展基金  
**基金用途明細表**  
中華民國112年度

單位：新臺幣千元

前年度 決算數	業務計畫及 用途別科目	本年度 預算數	上年度 預算數	計畫內容說明
30744	慰問、照護及濟助金	30	30	退休(職)人員三節慰問金
3375	競賽及交流活動費	177	182	
0751	技能競賽	120	120	體育班相關經費
0		27	32	食品及文具委外販售權利金(收支併列)-參加各項競賽活動相關費用
33		30	30	參加各項競賽活動相關費用
4235M	建築及設備計畫	900	510	
05M2	營建及修建工程	160	200	
05	購建固定資產、無形資產、非理財目的之長期投資及營舍與設施工程支出	160	200	
051	購建固定資產	160	200	
0513	擴充改良房屋建築及設備	160	200	校舍設施設備整修相關工程
4235M4	其他設備	740	310	
4235	購建固定資產、無形資產、非理財目的之長期投資及營舍與設施工程支出	740	310	
42351	購建固定資產	740	310	
14514	購置機械及設備	50	0	充實各項教學及辦公設備
0516	購置雜項設備	346	225	充實各項教學及辦公設備
100		100	60	學生活動費(收支併列)-幼兒園
0		200	0	充實各項教學及辦公設備
309		44	25	充實學校館藏圖書
303,611	總計	305,755	296,251	

新北市板橋區埔墘國民小學  
 新北市地方教育發展基金  
**單位（或計畫）成本分析表**  
 中 華 民 國 112年 度

單位：新臺幣千元

計 畫 別	單位	單位成本 (元) 或 平 均 利 (費) 率	數量	預 算 數	說 明
國民教育計畫				304,855	
國民小學教育				304,855	
建築及設備計畫				900	
營建及修建工程				160	
其他設備				740	
合 計				305,755	

新北市板橋區埔墘國民小學  
 新北市地方教育發展基金  
 5 年來主要業務計畫分析表

中 華 民 國 112年 度

單位：新臺幣千元

年 度 及 項 目	單位	數量	單位成 本(元)或平 均利(費)率	預（決）算 數	說 明
本年度預算數				305,755	
國民教育計畫				304,855	
建築及設備計畫				900	
上年度預算數				296,251	
國民教育計畫				295,741	
建築及設備計畫				510	
前年度決算數				303,611	
國民教育計畫				303,189	
建築及設備計畫				423	
109年度決算數				296,796	
國民教育計畫				295,933	
建築及設備計畫				863	
108年度決算數				301,806	
國民教育計畫				299,533	
建築及設備計畫				2,273	

新北市板橋區埔墘國民小學  
 新北市地方教育發展基金  
**員工人數彙計表**  
 中華民國 112 年度

單位:人

科 目	上年度最高可 進用員額數	本年度增減(-)數	本年度最高可 進用員額數	說 明
專任人員	188	3	191	
職員	180	3	183	
技工	0	0	0	
約僱人員	2	0	2	
工友	2	0	2	
廚工	4	0	4	
總 計	188	3	191	

註1：1.聘用及約僱人員係指基金按其法定組織編制，依「聘用人員聘用條例」及「行政院與所屬中央及地方各機關 約僱人員僱用辦法」規定聘用或約僱之人員，非依前開規定之聘僱人員，概不列入本表。

2.其他兼任人員係指有關機關兼辦基金業務之現職人員，應說明領有兼職酬金之人數。

註2：組織創新臨時人員2人、校園門禁僱用專人值勤2人、停車場管理人員1人。

本頁空白

新北市板橋區  
新北市地方  
**用人費用**  
中華民國

科 目	正式員 額薪資	聘僱人 員薪資	超時工 作報酬	津 貼	獎 金			退休及
					年終獎金	考績獎金	其他	退休金
總 計	154,484	685	1,509		19,086	16,000		79,415
國民教育計畫	154,484	685	1,509		19,086	16,000		79,415
正式人員	154,484		1,509		19,000	16,000		15,981
聘僱人員		685			86			41
兼任人員								
其他人員								63,393

1、「計時與計件人員酬金」：組織創新臨時人員935千元、校園門禁僱用專人值勤818千元、停車場管理人員400千元。

2、考績獎金：依公務人員考績法第7、8、12條暨公立高級中等以下學校教師成績考核辦法第4條等規定，預算人數181人，預算金額為16,000千元。年終獎金：依據行政院各年度訂定之軍公教人員年終工作獎金發給注意事項，預算人數191人，預算金額為19,086千元。

埔墘國民小學  
教育發展基金  
彙計表  
112年度

單位：新臺幣千元

卹償金	資遣費	福 利 費				提繳費	合 計	兼任人員 用人費用	總 計
		分擔保 險費	傷病醫 藥費	提撥福 利金	其他				
		14,091	250		3,984		289,504	4,366	293,870
		14,091	250		3,984		289,504	4,366	293,870
		14,000	250		3,952		225,176		225,176
		91			32		935		935
								4,366	4,366
							63,393		63,393

新北市板橋區  
新北市地方  
**用人費用**  
中華民國

科 目	正式員 額薪資	聘僱人 員薪資	超時工 作報酬	津 貼	獎 金			退休及
					年終獎金	考績獎金	其他	退休金
總 計	154,484	685	1,509		19,086	16,000		79,415
國民教育計畫	154,484	685	1,509		19,086	16,000		79,415
職員薪金	153,284							
工員工資	1,200							
約僱職員薪金		685						
兼職人員酬金								
加班費			1,509					
考績獎金						16,000		
年終獎金					19,086			
職員退休及離職金								79,395
工員退休及離職金								20
分擔員工保險費								
傷病醫藥費								
其他福利費								

1、「計時與計件人員酬金」：組織創新臨時人員935千元、校園門禁僱用專人值勤818千元、停車場管理人員400千元。

2、考績獎金：依公務人員考績法第7、8、12條暨公立高級中等以下學校教師成績考核辦法第4條等規定，預算人數181人，預算金額為16,000千元。年終獎金：依據行政院各年度訂定之軍公教人員年終工作獎金發給注意事項，預算人數191人，預算金額為19,086千元。



埔墘國民小學  
教育發展基金  
彙計表  
112年度

單位：新臺幣千元

卹償金	資遣費	福 利 費				提繳費	合 計	兼任人員 用人費用	總 計
		分擔保 險費	傷病醫 藥費	提撥福 利金	其他				
		14,091	250		3,984		289,504	4,366	293,870
		14,091	250		3,984		289,504	4,366	293,870
							153,284		153,284
							1,200		1,200
							685		685
								4,366	4,366
							1,509		1,509
							16,000		16,000
							19,086		19,086
							79,395		79,395
							20		20
		14,091					14,091		14,091
			250				250		250
					3,984		3,984		3,984

新北市板橋區埔墘國民小學  
 新北市地方教育發展基金  
**各項費用彙計表**  
 中華民國112年度

單位：新臺幣千元

前 年 度 決 算 數	上 年 度 預 算 數	科 目	本 年 度 預 算 數				
			合 計	國民教育計畫	建築及設備計畫		
292,995	284,408	用人費用	293,870	293,870	0		
150,067	146,574	正式員額薪資	154,484	154,484	0		
148,736	145,374	職員薪金	153,284	153,284	0		
1,331	1,200	工員工資	1,200	1,200	0		
7,356	5,018	聘僱及兼職人員薪資	5,051	5,051	0		
463		聘用人員薪金	0	0	0		
658	659	約僱職員薪金	685	685	0		
6,235	4,359	兼職人員酬金	4,366	4,366	0		
1,497	980	超時工作報酬	1,509	1,509	0		
1,497	980	加班費	1,509	1,509	0		
33,812	31,082	獎金	35,086	35,086	0		
15,493	14,000	考績獎金	16,000	16,000	0		
18,320	17,082	年終獎金	19,086	19,086	0		
80,578	83,233	退休及卹償金	79,415	79,415	0		
80,568	83,213	職員退休及離職金	79,395	79,395	0		
10	20	工員退休及離職金	20	20	0		
19,684	17,521	福利費	18,325	18,325	0		
15,265	14,087	分擔員工保險費	14,091	14,091	0		
76	250	傷病醫藥費	250	250	0		
4,343	3,184	其他福利費	3,984	3,984	0		
		提繳費	0	0	0		
		提繳工資墊償費用	0	0	0		
6,622	7,197	服務費用	7,322	7,322	0		
1,270	1,944	水電費	1,970	1,970	0		
1,108	1,843	工作場所電費	1,869	1,869	0		
163	101	工作場所水費	101	101	0		
117	155	郵電費	155	155	0		
23	25	郵費	25	25	0		
95	130	電話費	130	130	0		
65	100	旅運費	100	100	0		

新北市板橋區埔墘國民小學  
 新北市地方教育發展基金  
**各項費用彙計表**  
 中華民國112年度

單位：新臺幣千元

前 年 度 決 算 數	上 年 度 預 算 數	科 目	本 年 度 預 算 數				
			合 計	國民教育計畫	建築及設備計畫		
29	100	國內旅費	100	100	0		
36		貨物運費	0	0	0		
143	120	印刷裝訂與廣告費	120	120	0		
143	120	印刷及裝訂費	120	120	0		
1,173	1,280	修理保養及保固費	1,155	1,155	0		
452	805	一般房屋修護費	489	489	0		
140	166	機械及設備修護費	149	149	0		
581	309	雜項設備修護費	517	517	0		
3,492	3,407	一般服務費	3,631	3,631	0		
		佣金、匯費、經理費及手續費	0	0	0		
1,087	1,096	外包費	1,096	1,096	0		
2,056	1,939	計時與計件人員酬金	2,153	2,153	0		
349	372	體育活動費	382	382	0		
236	65	專業服務費	65	65	0		
31	20	講課鐘點、稿費、出席審查及查詢費	20	20	0		
26	30	委託檢驗(定)試驗認證費	30	30	0		
179	15	其他專業服務費	15	15	0		
126	126	公共關係費	126	126	0		
126	126	公共關係費	126	126	0		
1,810	1,647	材料及用品費	1,633	1,633	0		
1,810	1,647	用品消耗	1,633	1,633	0		
955	1,033	辦公（事務）用品	1,016	1,016	0		
14	50	報章雜誌	50	50	0		
10	20	農業與園藝用品及環境美化費	20	20	0		
25	25	化學藥劑與實驗用品	25	25	0		

新北市板橋區埔墘國民小學  
 新北市地方教育發展基金  
**各項費用彙計表**  
 中華民國112年度

單位：新臺幣千元

前 年 度 決 算 數	上 年 度 預 算 數	科 目	本 年 度 預 算 數				
			合 計	國民教育計畫	建築及設備計畫		
50	38	醫療用品(非醫療院所使用)	38	38	0		
756	481	其他用品消耗	484	484	0		
130	121	租金、償債、利息及相關手續費	121	121	0		
130	121	雜項設備租金	121	121	0		
130	121	雜項設備租金	121	121	0		
423	510	購建固定資產、無形資產、非理財目的之長期投資及營舍與設施工程支出	900	0	900		
423	510	購建固定資產	900	0	900		
	200	擴充改良房屋建築及設備	160	0	160		
14		購置機械及設備	50	0	50		
409	310	購置雜項設備	690	0	690		
6		稅捐及規費(強制費)	0	0	0		
6		規費	0	0	0		
6		行政規費與強制費	0	0	0		
1,624	2,368	會費、捐助、補助、分攤、照護、救濟與交流活動費	1,909	1,909	0		
3	10	會費	10	10	0		
	5	學術團體會費	5	5	0		
3	5	職業團體會費	5	5	0		
1,444	1,906	捐助、補助與獎助	1,562	1,562	0		
1,152	1,603	獎助學員生給與	1,257	1,257	0		
292	303	其他捐助、補助與獎助	305	305	0		
143	270	補貼、獎勵、慰問、照護與救濟	160	160	0		
113	240	獎勵費用	130	130	0		
30	30	慰問、照護及濟助金	30	30	0		
33	182	競賽及交流活動費	177	177	0		

## 各項費用彙計表

單位：新臺幣千元

前 決 算 數	上 年 預 算 數	目 科	本 年 度 預 算 數				
			合 計	國民教育計 畫	建築及設備 計畫		

新北市板橋區埔墘國民小學  
 新北市地方教育發展基金  
**預計平衡表**  
 中華民國112年12月31日

單位：新臺幣千元

110年12月31日 實 際 數	科 目	112年12月31日 預 計 數	111年12月31日 預 計 數	比較增減
2,685,311	資 產 合 計	2,684,751	2,685,111	-360
2,685,311	資 產	2,684,751	2,685,111	-360
101,951	流動資產	101,391	101,751	-360
100,715	現金	100,155	100,515	-360
100,715	銀行存款	100,155	100,515	-360
1,236	預付款項	1,236	1,236	0
1,236	預付費用	1,236	1,236	0
490	投資、長期應收款 項、貸墊款及準備金	490	490	0
490	準備金	490	490	0
490	退休及離職準備 金	490	490	0
2,582,869	其他資產	2,582,869	2,582,869	0
2,582,869	什項資產	2,582,869	2,582,869	0
313	暫付及待結轉帳 項	313	313	0
2,582,556	代管資產	2,582,556	2,582,556	0
2,679,772	負 債	2,679,772	2,679,772	0
91,556	流動負債	91,556	91,556	0
91,556	應付款項	91,556	91,556	0
91,419	應付代收款	91,419	91,419	0
137	應付費用	137	137	0
2,588,215	其他負債	2,588,215	2,588,215	0
2,588,215	什項負債	2,588,215	2,588,215	0
3,597	存入保證金	3,597	3,597	0
490	應付退休及離職 金	490	490	0
2,582,556	應付代管資產	2,582,556	2,582,556	0
1,573	暫收及待結轉帳 項	1,573	1,573	0
5,539	基金餘額	4,979	5,339	-360
5,539	基金餘額	4,979	5,339	-360
5,539	基金餘額	4,979	5,339	-360
5,539	累積餘額	4,979	5,339	-360
2,685,311	負債及基金餘額合計	2,684,751	2,685,111	-360

信託代理與保證資產  
 保管品  
 保證品

1,668 信託代理與保證負債  
 238 應付保管品  
 1,430 應付保證品

1,668  
 238  
 1,430

新北市板橋區埔墘國民小學

新北市地方教育發展基金

資本資產明細表

中華民國112年度

單位：新臺幣千元

項 目	取得成本 (期初餘額)	以前年度 累計折舊/ 長期投資 評價	本 年 度 變 動					本年度累 計折舊/長 期投資評 價變動數	期末餘額
			增 加		減 少		主要增減 原因說明		
			金 額	類型	金 額	類型			
非理財目的之長期投資									
土地									
土地改良物	3,505	3,157						234	114
房屋及建築	7,630	7,448	160	(1)				100	242
機械及設備	15,550	12,939	50	(1)				1,966	695
交通及運輸設備	2,779	2,216						500	64
雜項設備	11,475	10,060	690	(1)				1,494	611
購建中固定資產									
租賃資產									
租賃權益改良									
電腦軟體	36				18	(9)			18
權利									
發展中之無形資產									
其他無形資產									
遞耗資產									
其他									
合計	40,975	35,819	900		18			4,294	1,745

註：

